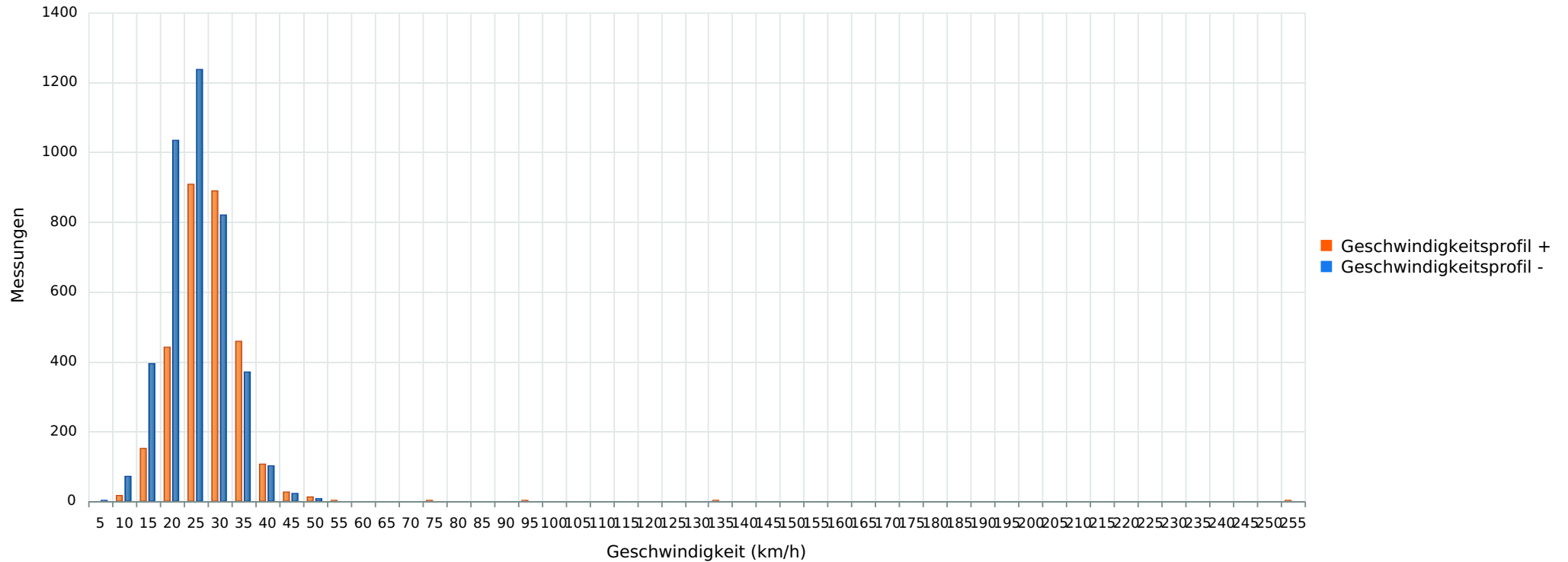




Im Kampe in Höhe Nrn. 10/12, Fahrtrichtung Pottbergsweg, 30 km/h Beschränkung

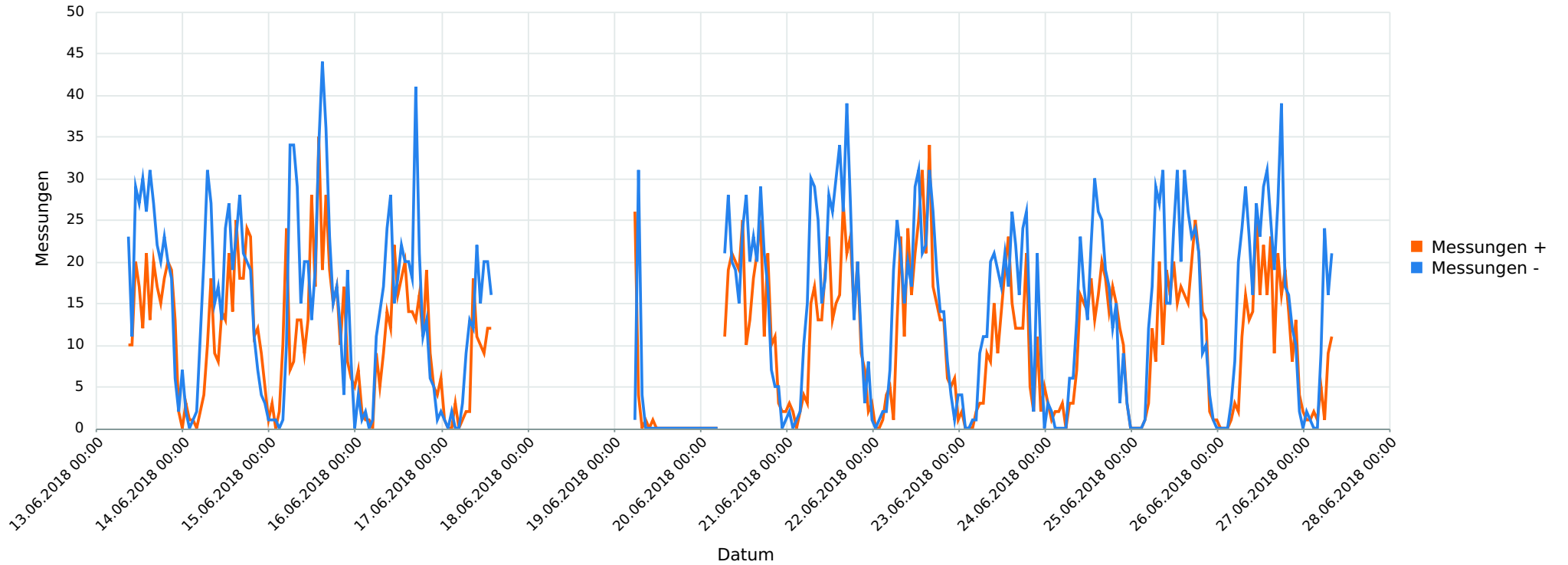


Statistik

Mittwoch, 13. Juni 2018, 09:00 Uhr bis Mittwoch, 27. Juni 2018, 08:00 Uhr

Messungen		7075
Durchschnittsgeschwindigkeit	Va	24 km/h
85% der Fahrzeuge fahren langsamer oder maximal	V85	31 km/h
Maximalgeschwindigkeit	Vmax	255 km/h

Im Kampe in Höhe Nrn. 10/12, Fahrtrichtung Pottbergsweg, 30 km/h Beschränkung



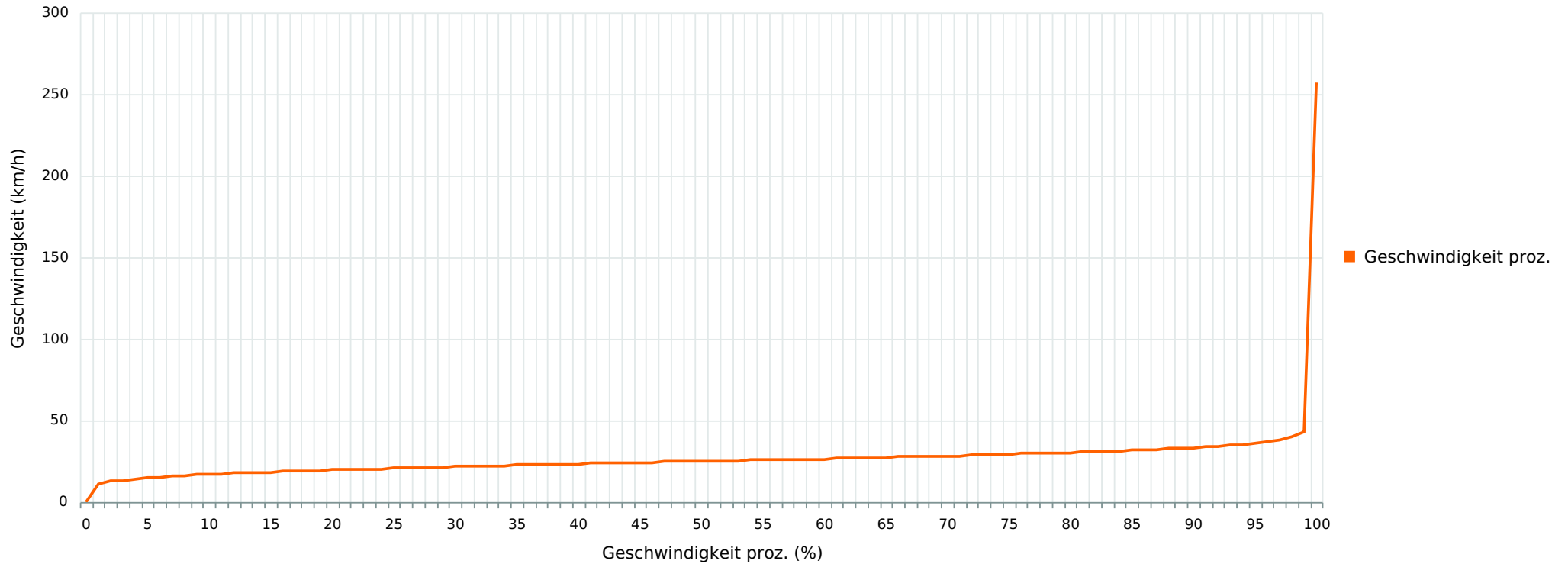
Statistik

Mittwoch, 13. Juni 2018, 09:00 Uhr bis Mittwoch, 27. Juni 2018, 08:00 Uhr

Messungen		7075
Durchschnittsgeschwindigkeit	Va	24 km/h
85% der Fahrzeuge fahren langsamer oder maximal	V85	31 km/h
Maximalgeschwindigkeit	Vmax	255 km/h



Im Kampe in Höhe Nrn. 10/12, Fahrtrichtung Pottbergsweg, 30 km/h Beschränkung



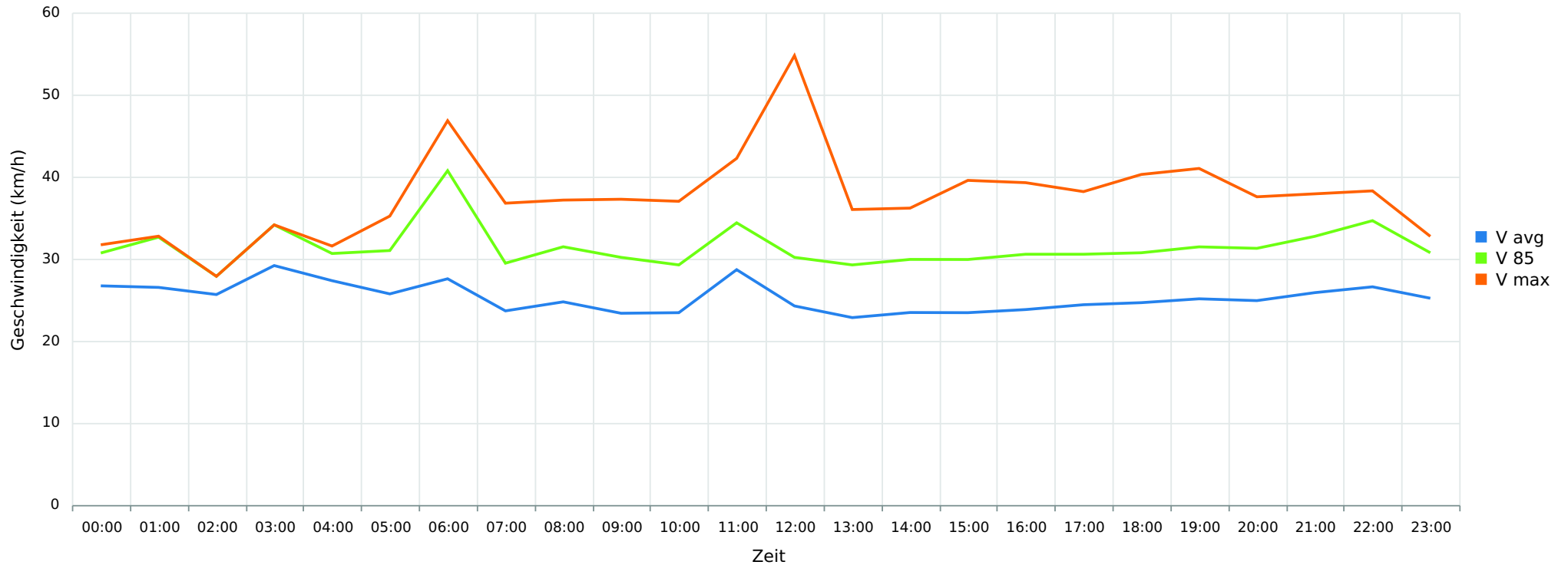
Statistik

Mittwoch, 13. Juni 2018, 09:00 Uhr bis Mittwoch, 27. Juni 2018, 08:00 Uhr

Messungen	7075
Durchschnittsgeschwindigkeit	Va 24 km/h
85% der Fahrzeuge fahren langsamer oder maximal	V85 31 km/h
Maximalgeschwindigkeit	Vmax 255 km/h



Im Kampe in Höhe Nrn. 10/12, Fahrtrichtung Pottbergsweg, 30 km/h Beschränkung



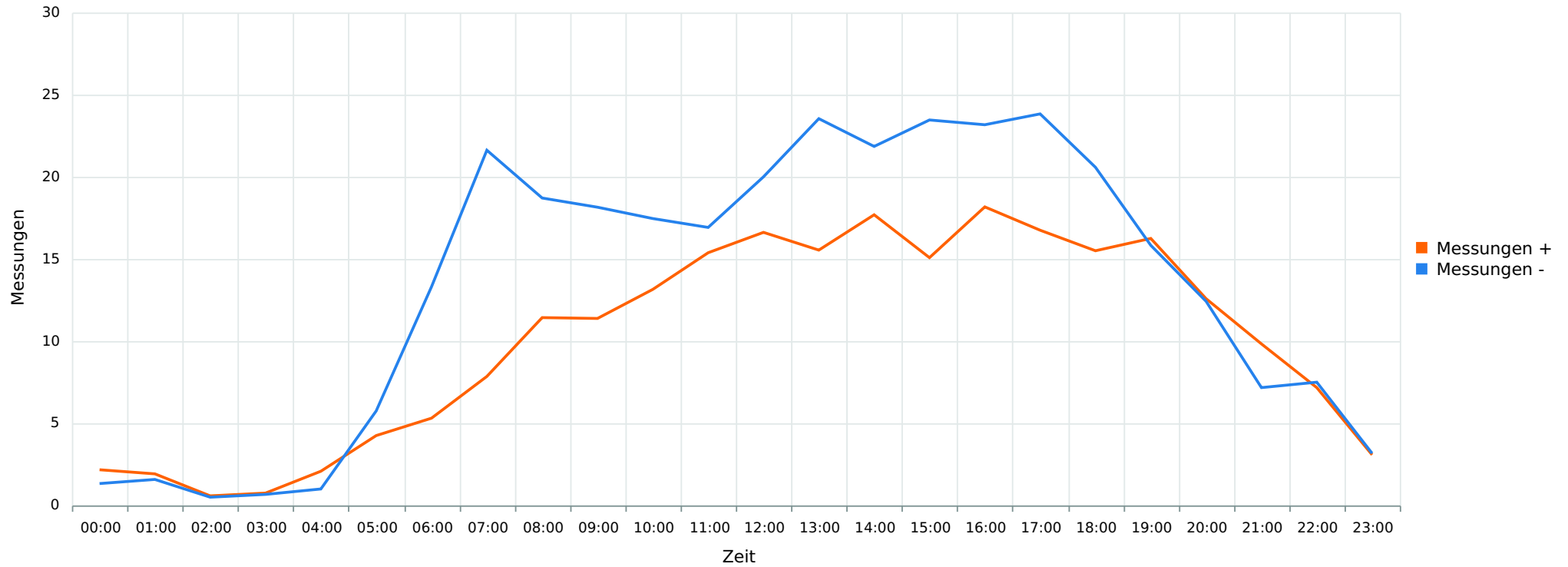
Statistik

Mittwoch, 13. Juni 2018, 09:00 Uhr bis Mittwoch, 27. Juni 2018, 08:00 Uhr

Messungen	7075
Durchschnittsgeschwindigkeit	Va 24 km/h
85% der Fahrzeuge fahren langsamer oder maximal	V85 31 km/h
Maximalgeschwindigkeit	Vmax 255 km/h



Im Kampe in Höhe Nrn. 10/12, Fahrtrichtung Pottbergsweg, 30 km/h Beschränkung



Statistik

Mittwoch, 13. Juni 2018, 09:00 Uhr bis Mittwoch, 27. Juni 2018, 08:00 Uhr

Messungen	7075
Durchschnittsgeschwindigkeit	Va 24 km/h
85% der Fahrzeuge fahren langsamer oder maximal	V85 31 km/h
Maximalgeschwindigkeit	Vmax 255 km/h