

Beteiligungsmöglichkeiten bei SuedLink

für die erste Verbindung von Wilster nach Grafenrheinfeld



TenneT TSO GmbH



Bundesnetzagentur



Bundesnetzagentur

Vorbereitung

2014: informeller Projektdialog
Ergebnis: Antrag § 6 NABEG

Bundesfachplanung

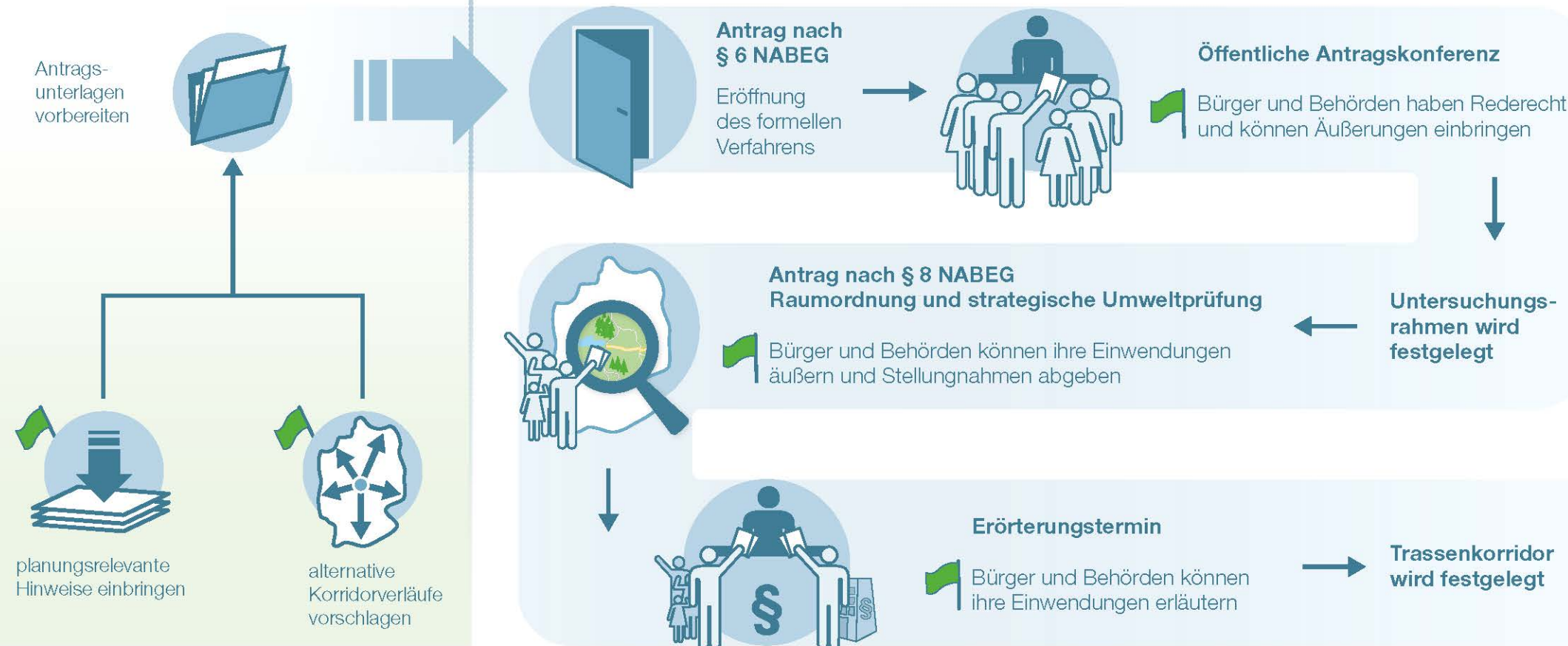
bis ca. 2016/17: formelles Planungs- und Genehmigungsverfahren
Ergebnis: 1.000 Meter breiter Trassenkorridor



Trassenkorridor

Planfeststellungsverfahren

bis ca. 2018/19:
formelles Planungs- und Genehmigungsverfahren
Ergebnis: Maststandorte und Erdkabelabschnitte



weitere Beteiligungsmöglichkeiten, vergleichbar mit der Bundesfachplanung



Wie kann ich mich beteiligen?



Projekt-Hotline



Projekt-Webseite und E-Mail-Postfach



Beteiligungsformulare



Infoveranstaltungen



Formelle Stellungnahmen

Wer kann sich beteiligen?

BÜRGERINNEN UND BÜRGER

